



5 ANNI PER LA NATURA

2010 - 2015

Stefano Picchi - coordinatore operativo ste.picchi@gmail.com

Comune di Manziana - capofila

www.lifemontidellatolfa.it



Comune di Manziana



Comune di Tolfa



Comune di Allumiere



Comune di Canale
Monterano



Riserva Naturale
Regionale di
Monterano



Università Agraria
di Manziana



Università Agraria
di Tolfa



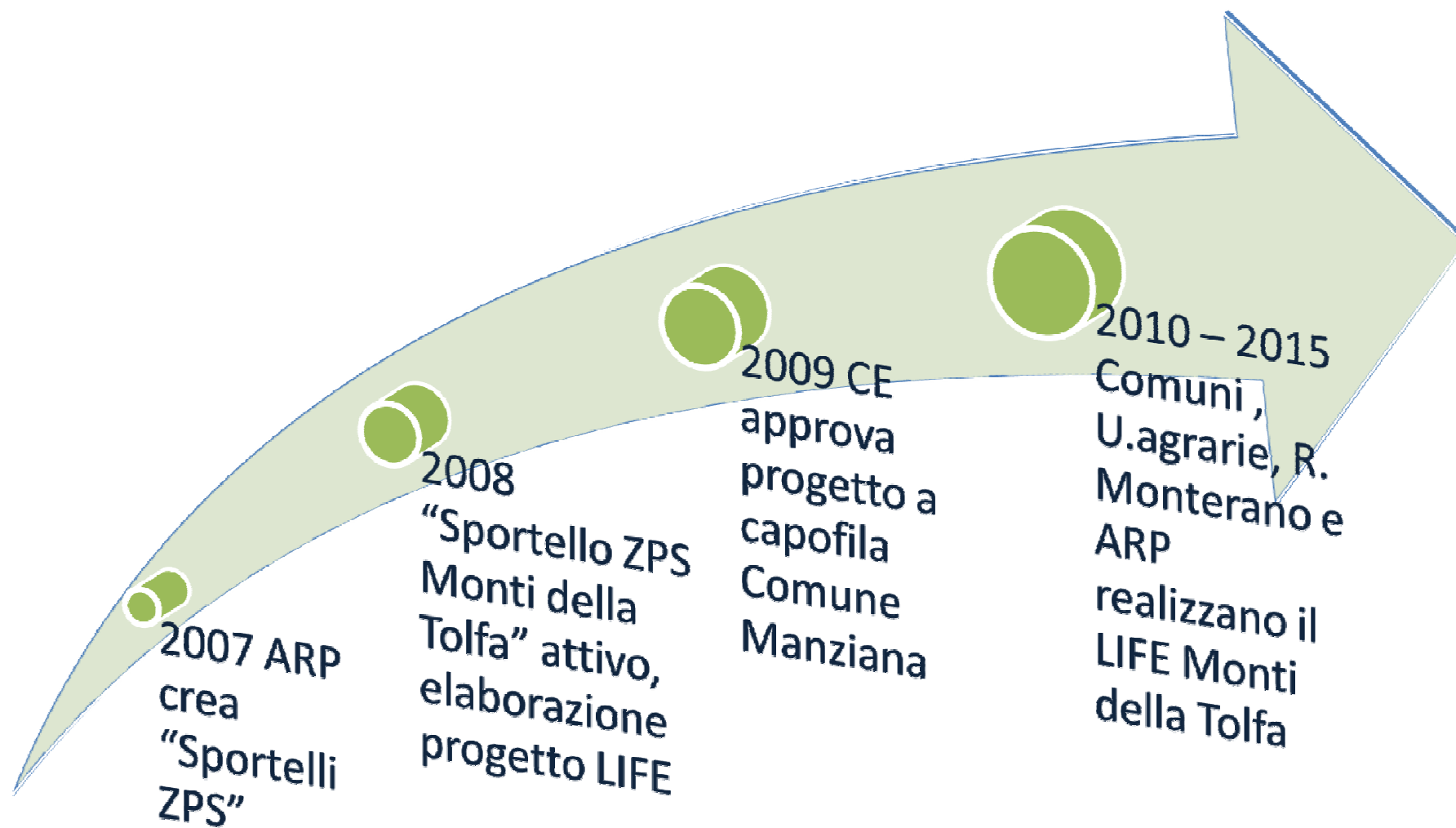
Università Agraria
di Allumiere



Regione Lazio e ARP (Agenzia Regionale Parchi)



Una storia di successo





Area di progetto







Foto G.Prola

Alcuni dati:

Durata: 2010 - 2015

Costo: 3.700.000 € ,

Cofinanziamento UE: 45%

Capofila: Comune di Manziana

5 visite di controllo CE periodiche: ok

3 rapporti: ok

2 modifiche al progetto

Azioni di Progetto

Azioni preparatorie:
progetti esecutivi, autorizzazioni

2010 – 2012
Completati

C1, C2, C3
Interventi forestali
verso alto fusto,
ceduo composto,
diradamenti a
buche

C4, C5, C6
Riapertura pascoli,
compartimentazione
fontanili, viabilità
rurale

C7, C8 vivai
specie
forestali

C10 Bonifica
z. ex
industriale
Sotemi

C11 Carnaio

2012 – 2015

Completati 95%

D1
Piano
comunicazione

D2 sito
web
documentario

D3, D4
pannelli
guide
natura

D5
Educazione e
incontri

D6, D7
sentieri

D8
pacchetti
ecoturistici

2010 – 2015
Completati 95%

Gestione e Monitoraggi

Riapertura di pascoli



Compartimentazione dei pascoli con recinzioni alla Tolfetana



Compartimentazione dei pascoli con muretti a secco



Ripristino dei fontanili

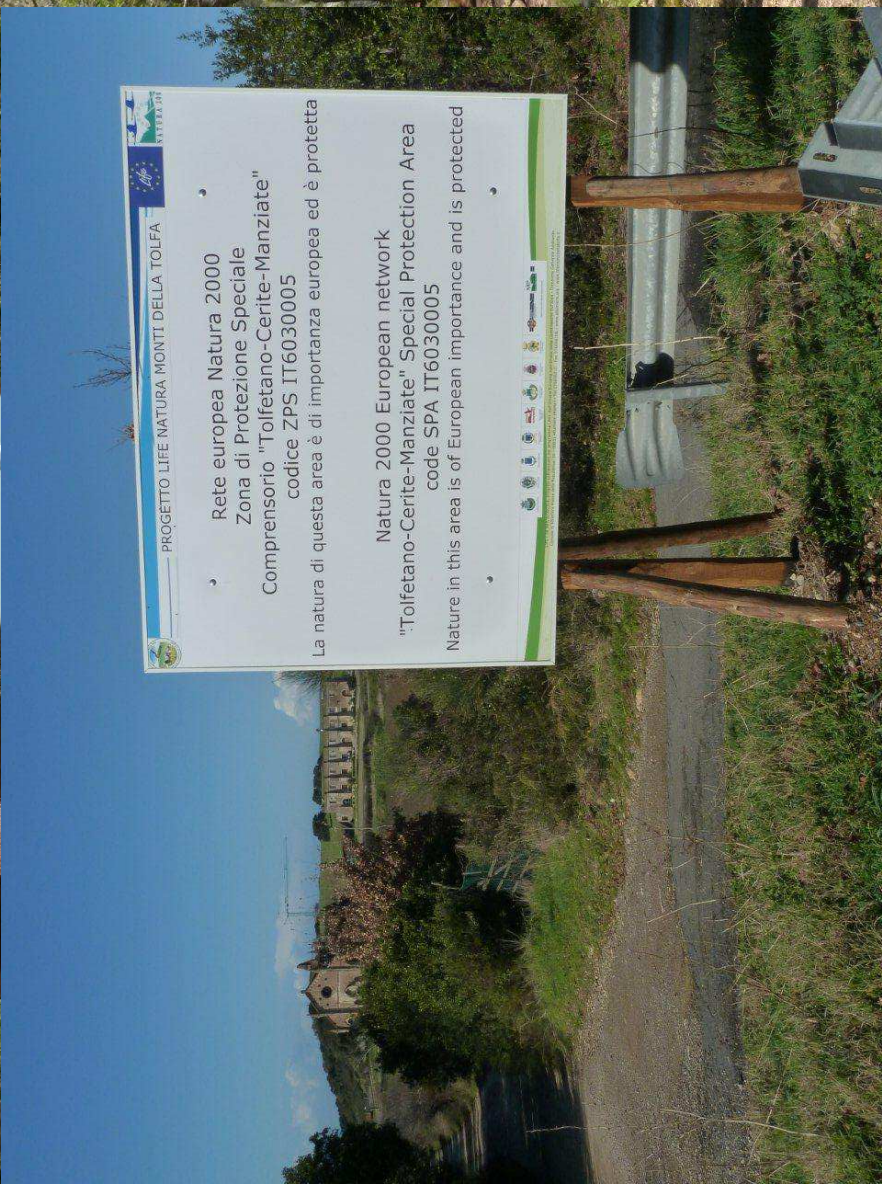


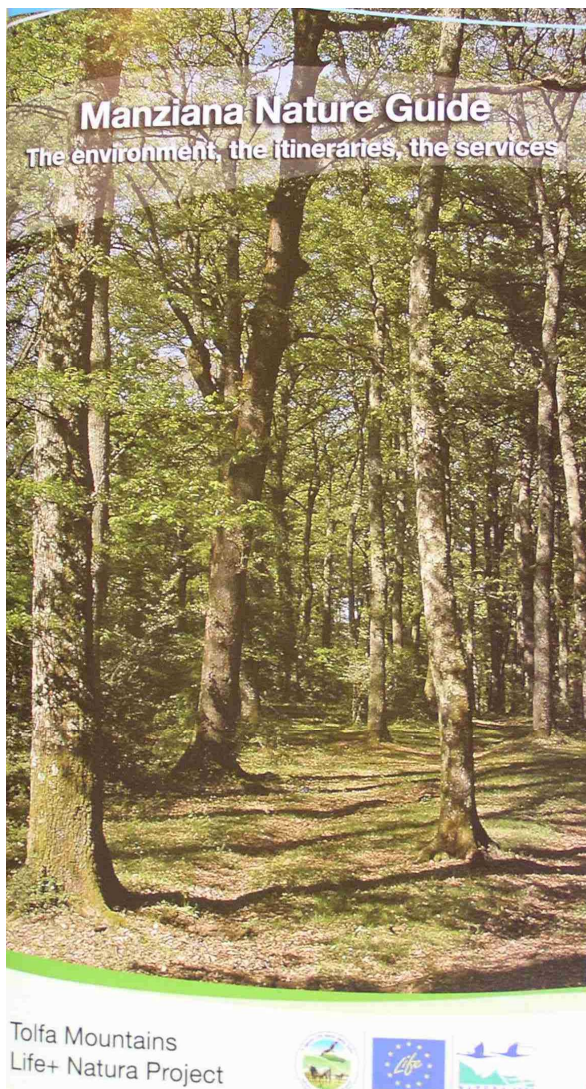
Avviamenti ad alto fusto, ceduo composto, diradamenti e vivai



Bonifica ex area industriale interna a Sic Macchiagrande e Carnaio a Monterano

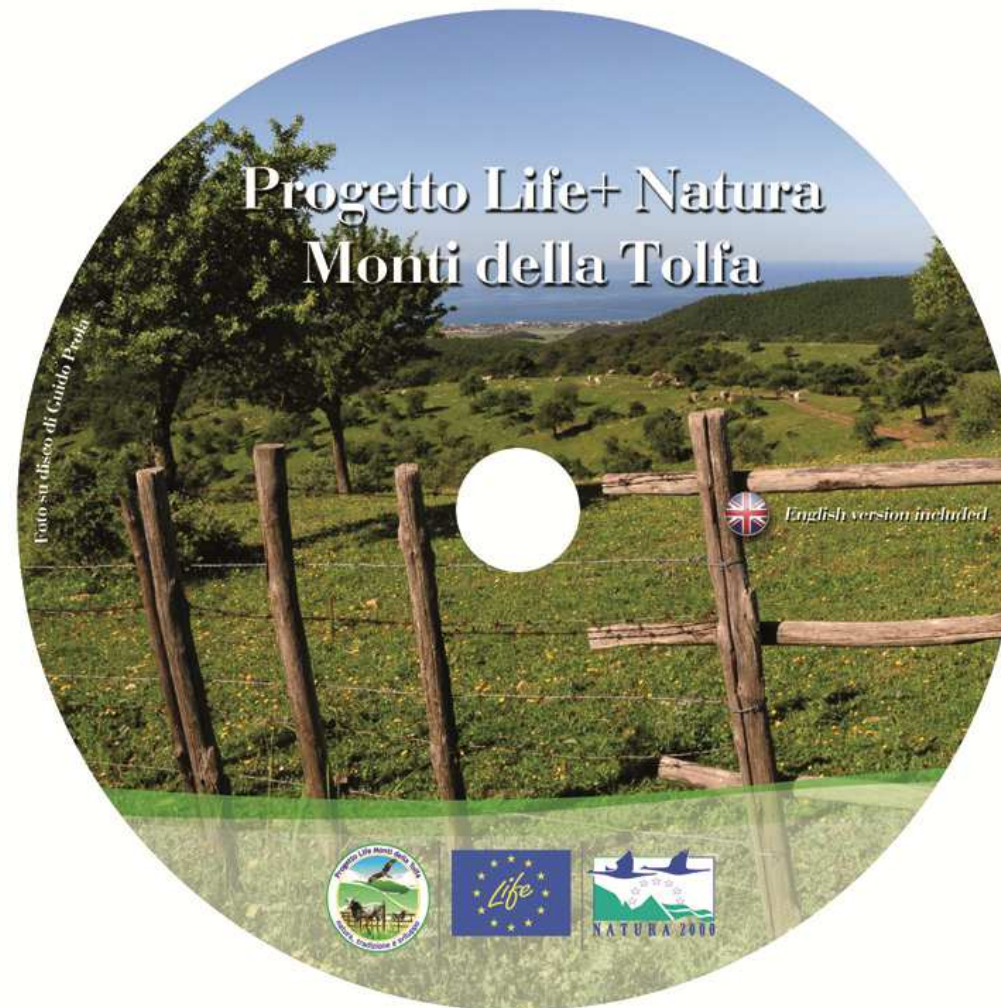






Scaricabili dal sito www.lifemontidellatolfa.it con le mappe

Documentario: "Monti della Tolfa: regno selvaggio a due passi dalla capitale"



Attività educative



Assegnazione legna agli utenti e diffusione materiali informativi



Incontri con cittadini e stakeholders



Sportello informativo



Networking

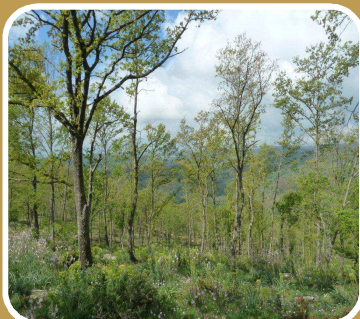


Risultati



+ Gestione

- Maggiore capacità di gestire la ZPS e i siti
- Maggiore capacità di gestire fondi europei per la natura
- Creazione di gruppo di lavoro informale per la gestione del sito



+ Conservazione

- Recupero di habitat di uccelli
- Coesistenza con attività umane migliorata
- Maggiore conoscenza: monitoraggi su habitat e specie



+ Consapevolezza

- Cittadini informati e educati
- Consapevolezza del valore della natura
- Accresciuta potenzialità di sviluppo ecoturismo



Grazie dell'attenzione!
Stefano Picchi ste.picchi@gmail.com

www.lifemontidellatolfa.it
www.facebook.com/montitolfa



Comune di Manziana



Comune di Tolfa



Comune di Allumiere



Comune di Canale
Monterano



Riserva Naturale
Regionale di
Monterano



Università Agraria
Regionale di
Manziana



Università Agraria
di Tolfa



Università Agraria
di Allumiere



Regione Lazio e ARP (Agenzia Regionale Parchi)